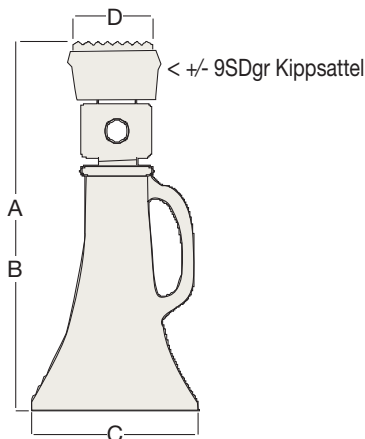




Modelle: SJ1512, SJ156 & SJ158



Simplex Schraubwinden passen die Höhe dieser Walzen-Einspannvorrichtung an. "Wir verwenden diese Einspannvorrichtung beim Schneiden langer Stücke."

MERKMALE

- ✓ Gusseisen-Gehäuse bietet Stabilität.
- ✓ Positiver Schweißnaht-Stopp bietet Sicherheit.
- ✓ Hält Lasten unbegrenzt, und rutscht nicht ab.
- ✓ Tragegriff für bequemen Transport.
- ✓ Vier Öffnungen zur problemlosen Positionierung der Hebelstange.
- ✓ Der 9°-Kippsattel hilft beim Zentrieren des Lastpunkts.



EMPFOHLENE HEBELSTANGENLÄNGEN

Auf Seite 19 finden Sie nähere Einzelheiten.

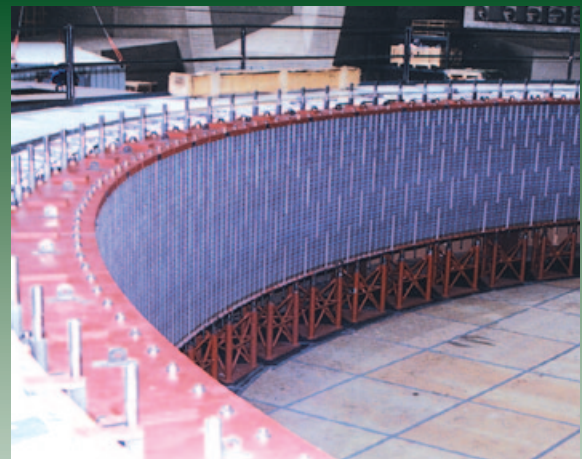
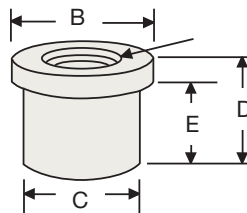
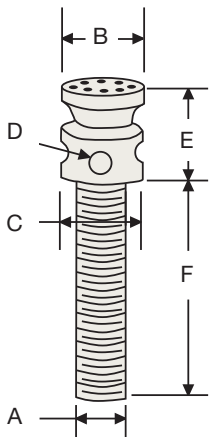
Modell	Tonnen	Länge (mm)	Durchmesser (mm)
SLB24	10,9	610	19
SLB35	18,1	914	21
SLB42	21,8	1067	29

Modell	Haltekapazität (Tonnen)	Abmessungen (mm)				Griff Aufwand je Tonne (N)	Gewicht (kg)
		A	B	C	D		
		Geschlossene Höhe	Hub	Basisdurchmesser	Kappendurchmesser		
SJ156	10,9	245	95	83	73	7,3	4,5
SJ158		296	146	140	73	7,3	5,4
SJ1512		397	248	159	73	7,3	7,3
SJ208	18,1	299	127	152	79	6,8	7,7
SJ2010		350	178	165	79	6,8	9,1
SJ2012		400	229	171	79	6,8	10,9
SJ258	21,8	331	108	165	83	6,8	12,7
SJ2512		432	210	184	83	6,8	16,8
SJ2518		585	362	216	83	6,8	23,6



Die Bundmutter wird in Rohrsystemen, Vorrichtungen oder anderen vom Benutzer bereitgestellten Befestigungsformen angebracht.

Modelle: SC03568 & SC03620



144 Schrauben- und Kappenbaugruppen stützen die äußere Wand einer großen Generatoranlage am Grand Coulee Dam.

MERKMALE

- ✓ Trapezgewinde hält die Last unbegrenzt, ohne nach unten zu gleiten.
- ✓ Vier-Loch-Anordnung für unbegrenzte Höhenanpassung und exakte Nivellierung.
- ✓ Bundmutter kann mit Rohren verschweißt werden.
- ✓ Der 9°-Kippsattel hilft beim Zentrieren des Lastpunkts.



EMPFOHLENE HEBELSTANGENLÄNGEN

Auf Seite 19 finden Sie nähere Einzelheiten.

Modell	Tonnen	Länge (mm)	Durchmesser (mm)
SLB24	10,9	610	19
SLB35	18,1	914	21
SLB42	21,8	1067	29

Modell	Haltekapazität (Tonnen)	Abmessungen						Gewicht (kg)
		A	B	C	D	E	F	
		Modifiziertes Trapezgewinde Durchmesser - Steigung A (Gewinde)	(mm)	(mm)	(mm)	(mm)	(mm)	
SC156	10,9	1 1/2 - 3	73	57	22	95	144	2,5
SC158		1 1/2 - 3	73	57	22	95	195	2,8
SC1512		1 1/2 - 3	73	57	22	95	297	3,5
SC208	18,1	2 - 2 1/2	79	73	24	102	192	4,8
SC2010		2 - 2 1/2	79	73	24	102	243	5,4
SC2012		2 - 2 1/2	79	73	24	102	294	6,1
SC258	21,8	2 1/2 - 2 1/2	83	83	30	129	198	7,6
SC2512		2 1/2 - 2 1/2	83	83	30	129	300	9,9
SC2518		2 1/2 - 2 1/2	83	83	30	129	452	13,3
Bundmutter								
SCN15	---	1 1/2 - 3	76	61	76	57	---	1,5
SCN20	---	2 - 2 1/2	101	76	83	57	---	2,3
SCN25	---	2 1/2 - 2 1/2	127	100	101	76	---	5



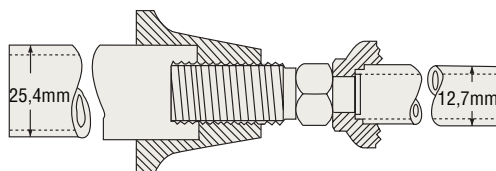
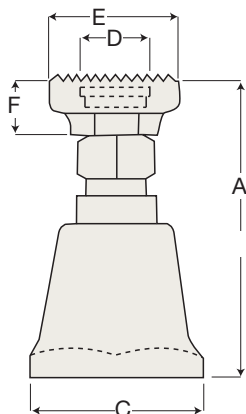
Modell: S3A



Der S3A mit seinem flachen Design und der kleinen Auflagefläche war die perfekte Lösung, um den Unterbau dieser Fräsmaschine zu nivellieren.

MERKMALE

- ✓ Ideal für beengte räumliche Bedingungen.
- ✓ Stützt 2,7 t bei einer Hublänge von 25,4 mm für Anpassungen.
- ✓ Geschlossene Höhe 77 mm.
- ✓ Drehbare gezahnte Kappe verhindert ein Verrutschen der Last.



Der Spreizylinder lässt sich problemlos um ein Rohr von 25,4 mm Durchmesser in der Kappenöffnung und ein Rohr von 12,7 mm Durchmesser in der Gehäuseöffnung erweitern.



ACHTUNG

Bitte beachten Sie die empfohlenen Sicherheitsbestimmungen, um Verletzungen oder eine Beschädigung der Anlage zu vermeiden.



ENTSPRICHT DER CE-RICHTLINIE

Die Konstruktionspezifikationen unserer Zylinder erfüllen oder übertreffen die ANSI/ASME B30.1 Sicherheitsstandards.

Modell	Haltekapazität (Tonnen)	Nutzbare Höhenverstellung (mm)	Abmessungen (mm)						Gewicht (kg)
			A	B	C	D	E	F	
			Minimale Höhe	Maximale Höhe	Basis	Bohrdurchmesser	Kappenbreite	Kappenhöhe	
S3A	2,7	25,4	77	101	51	21	38	17	1,5



Modelle: PJ1P, PJ2P & PJ4P

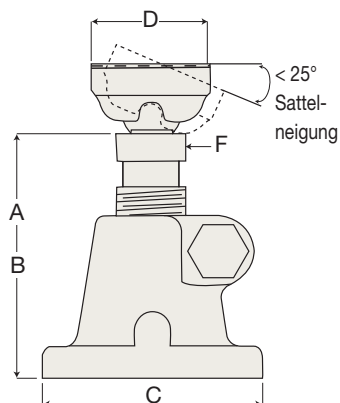
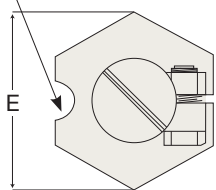


Mit ihrer gezackten Auflagefläche und der drehbaren Inbusschraube sind die vielseitigen hydraulischen Heber von Simplex die perfekte Wahl zum Nivellieren oder für Reparatur- & Wartungsarbeiten am Unterbau von Maschinen oder Motoren.

MERKMALE

- ✓ Seitliche Arretierungsschraube verhindert ein Einfahren des Zylinders und ein mögliches Absenken aufgrund von Vibrationen.
- ✓ Schraubbetrieb ermöglicht unzählige Anpassungsmöglichkeiten für exakte Nivellierung.
- ✓ Idealer Hubzylinder zur Nivellierung des Unterbaus von Hobeln, Fräsen und anderen Maschinenanlagen.
- ✓ Lager und Inbusschraube drehen sich, um Lastkräfte zu zentrieren.
- ✓ Gezackte Auflagefläche lässt sich problemlos am Unterbau von Maschinen befestigen.

gezackt für besseren Halt



ENTSPRICHT DER CE-RICHTLINIE

Die Konstruktionspezifikationen unserer Zylinder erfüllen oder übertreffen die ANSI/ASME B30.1 Sicherheitsstandards.

Modell	Haltekapazität (Tonnen)	Nutzbare Höhen- verstellung (mm)							Gewicht (kg)
			A	B	C	D	E	F	
			Minimale Höhe	Maximale Höhe	Maximale Weite	Kappen- durchmesser	Maximales Außenmaß	Hex Schlüssel- weite	
PJ1P	1,8	25	70	95	60	32	70	19	0,7
PJ2P	3,6	38	96	133	79	43	92	25	1,4
PJ3P	5,4	57	134	190	102	52	117	32	2,7
PJ4P	7,3	102	191	292	136	64	157	38	5,4